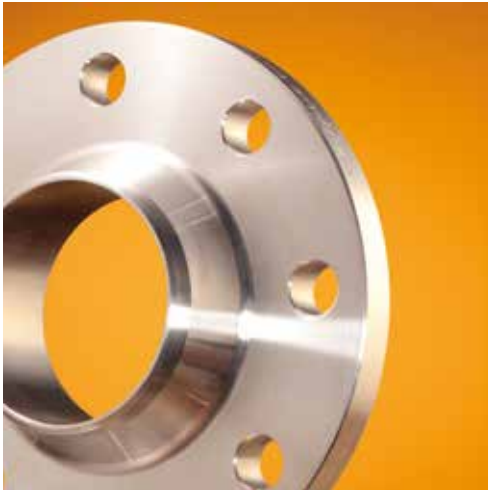




STAPPERT

INOX INTELLIGENCE.



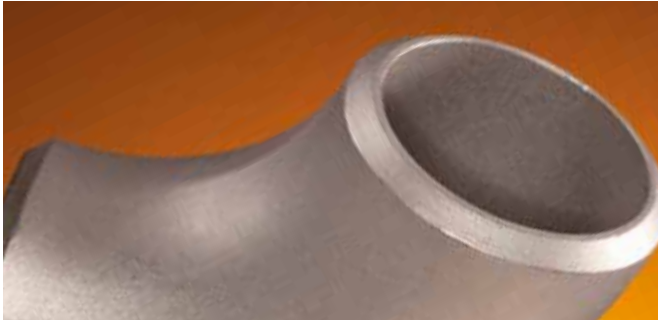
KVALITA ZO SKLADU

Prehľad dostupných
produktov



Týče
L-profily
Špeciálne profily
Plech
Trubky
Príslušenstvo
ku trubkám
Duté tyče





»Využite skúsenosti našich špecialistov na nehrdzavejúcu ocel'.«

STAPPERT – ZNAČKA PRE NEHRDZAVEJÚCU OCEĽ.

„STAPPERT je popredným európskym distribútorom dlhých výrobkov, plechov a potrubných systémov z nehrdzavejúcej ocele, korózií-odolnej ocele a žiaruvzdorných ocelí. Ponúkame Vám dodávky presne podľa Vašich potrieb v rôznych priemyselných odvetviach v štandardnom aj špeciálnom vyhotovení. Kvalitný servis, presne podľa Vašich individuálnych požiadaviek, je u nás na prvom mieste.

Od začiatku až do konca Vám ponúkame riešenia šité na mieru. Produktová rozmanitosť a spoľahlivosť dodávok reprezentujú značku STAPPERT. Môžete sa spoľahnúť na našu pripravenosť v oblasti budúceho rozvoja a pokroku a na optimalizáciu našich služieb. Toto je pre nás INOX INTELLIGENCE.

Odbornosť tímu STAPPERT zaručuje spoľahlivosť dodávok do mnohých priemyselných odvetví - strojárstvo, energetika, chemický, farmaceutický a potravinársky priemysel. Počas dlhoročného pôsobenia na trhu sme získali od zákazníkov dobrý ohlas spoľahlivého dodávateľa.

STAPPERT kladie dôraz na široké produktové portfólio ušľachtilých ocelí, ale aj dobrú dostupnosť a logistickú pripravenosť. Sme tam, kde nás potrebujete. Sme celosvetovo silný partner, ktorý Vám ponúka komplexné uspokojenie Vašich požiadaviek a krátke dodacie termíny.

TRUBKY | BEZOŠVÉ

Akosit'	AISI/ UNS*)	bezošvé	hydraulické trubky	presné trubky
		○	○	○
1.4301 1.4307	304 304L	4,00 × 1,00 - 406,40 × 9,53	6,00 × 1,00 - 42,00 × 2,00	6,00 × 1,00 - 42,00 × 3,00
1.4306	304 L	12,00 × 1,00 - 323,85 × 12,70	-	-
1.4401 1.4404	316 316L	6,00 × 1,00 - 406,40 × 9,53	-	6,00 × 1,00 - 38,00 × 2,00
1.4462	S 31803	13,72 × 2,24 - 219,08 × 8,18	-	-
1.4501	S 32760	21,34 × 2,77 - 168,33 × 7,11	-	-
1.4539	904 L	10,30 × 2,00 - 219,08 × 12,70	-	-
1.4541	321	6,00 × 1,00 - 219,08 × 12,70	6,00 × 1,00 - 28,00 × 2,00	6,00 × 1,00 - 57,00 × 2,90
1.4571	316 Ti	4,00 × 0,50 - 323,85 × 12,70	6,00 × 1,00 - 42,00 × 2,00	6,00 × 1,00 - 88,90 × 4,50
1.4841	314	6,00 × 1,00 - 168,30 × 4,50	-	-
1.4845	310 S	13,72 × 2,24 - 219,08 × 12,70	-	-
1.4878	321 H	6,00 × 1,00 - 219,08 × 12,70	-	-

TRUBKY | ZVÁRANÉ

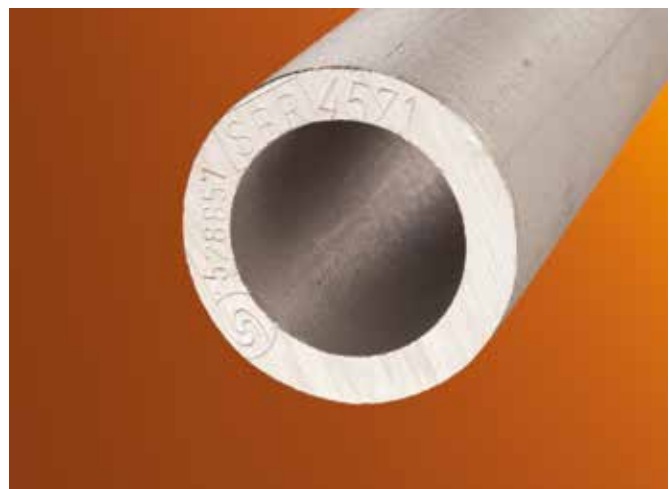
Akosit'	AISI/ UNS*)	nežihané	žihané	žihané brúsené	trubky pre potravinársky priemysel
		○	○	○	○
1.4301 1.4307	304 304L	5,00 × 0,75 - 812,80 × 4,00	6,00 × 1,00 - 609,60 × 9,53	21,30 × 2,00 - 114,30 × 2,00	18,00 × 1,00 - 204,00 × 2,00
1.4404	316 L	6,00 × 1,00 - 812,80 × 4,00	6,00 × 1,00 - 609,60 × 9,53	21,30 × 2,00 - 114,30 × 2,00	18,00 × 1,00 - 154,00 × 2,00
1.4539	904 L	76,10 × 3,00 - 355,60 × 4,00	-	-	-
1.4541	321	21,30 × 2,00 - 406,40 × 4,00	6,00 × 1,00 - 114,30 × 5,00	-	-
1.4571	316 Ti	10,00 × 1,00 - 609,60 × 4,00	6,00 × 1,00 - 114,30 × 6,30	-	-

KONŠTRUKČNÉ TRUBKY






Akosit'	AISI/ UNS*)	kruhové	kruhové brúsené	kruhové	kruhové kefované	štvorcové	štvorcové brúsené	štvorcové kefované	obdĺžnikové	obdĺžnikové brúsené	obdĺžnikové kefované
		○	○	○	○	□	□	□	□	□	□
1.4301	304	10,00 × 1,50 - 168,30 × 2,00	10,00 × 1,50 - 114,30 × 4,00	12,00 × 1,50 - 114,30 × 2,00	15,00 × 1,00 - 114,30 × 3,00	10 × 10 × 1,0 - 200 × 200 × 5,0	15 × 15 × 1,5 - 120 × 120 × 3,0	20 × 20 × 2,0 - 200 × 200 × 4,0	20 × 10 × 1,5 - 200 × 150 × 5,0	20 × 10 × 1,5 - 150 × 50 × 3,0	20 × 10 × 1,5 - 200 × 100 × 4,0
1.4404	316 L	-	25,00 × 2,00 - 48,30 × 2,00	-	-	15 × 15 × 1,5 - 200 × 200 × 5,0	-	20 × 20 × 2,0 - 100 × 100 × 3,0	30 × 20 × 2,0 - 200 × 100 × 6,0	-	30 × 20 × 2,0 - 120 × 60 × 2,0
1.4571	316 Ti	-	33,70 × 2,00 - 48,30 × 2,00	-	-	15 × 15 × 1,5 - 150 × 150 × 5,0	-	-	20 × 10 × 1,5 - 150 × 100 × 3,0	-	-

DUTÉ TYČE

Akosit'	AISI/ UNS*)	bezošvé
		●
1.4301 1.4307	304 304L	32 × 16 - 420 × 300
1.4306	304 L	32 × 16 - 250 × 200
1.4401 1.4404	316 316 L	32 × 16 - 420 × 300
1.4462	S 31803	50 × 25 - 250 × 200
1.4541	321	32 × 20 - 250 × 200
1.4571	316 Ti	32 × 16 - 250 × 200
1.4878	321 H	32 × 20 - 250 × 200



TYČE | VALCOVANÉ ZA STUDENA

Akost'	AISI/ UNS*)	DIN EN	DIN EN	DIN EN	brúsené	DIN EN	DIN EN	DIN EN					rovnora- menné		Klíúčová ocel'	Klíúčová ocel'
		10278 h9	10278 h8	10278 h6		10278	10278	10278								
1.4021	420	4 - 100	-	-	-	-	-	-	-	-	-	-	-	-	-	-
1.4034	420	5 - 90	-	-	-	-	-	-	-	-	-	-	-	-	-	-
1.4057	431	5 - 100	-	-	-	-	11 - 41	-	-	-	-	-	-	-	-	-
1.4104	430 F	3 - 100	-	-	-	6 - 60	5 - 60	-	-	-	-	-	-	-	-	-
1.4112	440 B	5 - 80	-	-	-	-	-	-	-	-	-	-	-	-	-	-
1.4122		5 - 100	-	-	-	-	-	-	-	-	-	-	-	-	-	-
1.4301	304	2 - 100	6 - 60	10 - 50	8 - 20	4 - 100	7 - 65	8 x 4 - 160 x 10	-	10 x 10 x 2 - 60 x 60 x 6	-	-	-	-	-	-
1.4307	304L															
1.4301	304	8 - 90	-	-	-	-	27 - 41	-	-	-	-	-	-	-	-	-
Ugima	Ugima															
1.4305	303	2 - 100	10 - 30	-	8 - 20	5 - 100	5 - 60	20 x 5 - 120 x 20	-	-	-	-	-	-	-	-
1.4305	303	6 - 90	-	-	-	-	-	-	-	-	-	-	-	-	-	-
Ugima	Ugima															
1.4401	316	3 - 100	-	-	-	10 - 60	7 - 60	15 x 3 - 100 x 20	10 x 3,5 - 50 x 25	-	-	-	-	-	-	-
1.4404	316L															
1.4404	316 L	8 - 60	-	-	-	-	-	-	-	-	-	-	-	-	-	-
Ugima	Ugima															
1.4418		12 - 22	-	-	-	-	-	-	-	-	-	-	-	-	-	-
1.4435	316 L	-	-	-	-	-	13 - 41	-	-	-	-	-	-	-	-	-
1.4435	316 L	4 - 80	-	-	-	-	-	-	-	-	-	-	-	-	-	-
Ugima	Ugima															
1.4460	S 32900	16 - 80	-	-	-	-	-	-	-	-	-	-	-	-	-	-
1.4462	S 31803	6 - 80	-	-	-	-	-	-	-	-	-	-	-	-	-	-
1.4539	904 L		-	-	-	-	19 - 36	-	-	-	-	-	-	-	-	-
1.4541	321	3 - 100	-	-	-	-	13 - 65	-	-	-	-	-	-	-	-	-
1.4542	630	10 - 40	-	-	-	-	-	-	-	-	-	-	-	-	-	-
1.4571	316 Ti	2 - 100	-	-	-	4 - 100	6 - 70	10 x 3 - 120 x 10	-	5 x 3 - 45 x 25	3 - 6	-	-	-	-	-
1.4571	316 Ti	8 - 60	-	-	-	-	22 - 55	-	-	-	-	-	-	-	-	-
Ugima	Ugima															
1.4841	314	3 - 5	-	-	-	-	13 - 36	-	-	-	-	-	-	-	-	-
1.4923		10 - 20	-	-	-	-	-	-	-	-	-	-	-	-	-	-

PLECHY

Akost'	AISI/ UNS*)	malý formát	stredný formát	velký formát	super formát
		(1.000 x 2.000 mm)	(1.250 x 2.500 mm)	(1.500 x 3.000 mm)	(2.000 x 6.000 mm)
1.4016	430	0,8 - 2,0 hrúbka	0,6 - 2,0 hrúbka	0,8 - 2,0 hrúbka	-
1.4301	304	0,5 - 40,0 hrúbka	0,6 - 20,0 hrúbka	0,8 - 30,0 hrúbka	6,0 - 8,0 hrúbka
1.4307	304L				
1.4401	316	0,7 - 20,0 hrúbka	1,0 - 5,0 hrúbka	1,0 - 25,0 hrúbka	-
1.4404	316L				
1.4462	S 31803	1,0 - 6,0 hrúbka	-	1,0 - 15,0 hrúbka	-
1.4539	904 L	1,0 - 8,0 hrúbka	-	1,0 - 8,0 hrúbka	-
1.4541	321	0,5 - 15,0 hrúbka	2,0 - 6,0 hrúbka	2,0 - 8,0 hrúbka	-
1.4571	316 Ti	1,0 - 5,0 hrúbka	1,5 - 4,0 hrúbka	1,0 - 4,0 hrúbka	-
1.4746		2,0 - 20,0 hrúbka	-	-	-
1.4828	309	0,8 - 12,0 hrúbka	2,0 - 10,0 hrúbka	1,0 - 15,0 hrúbka	-
1.4841	314	1,0 - 12,0 hrúbka	1,5 - 10,0 hrúbka	2,0 - 10,0 hrúbka	-
1.4845	310 S	1,0 - 10,0 hrúbka	-	2,0 - 10,0 hrúbka	-



PRÍRUBY

Akosť	1.4301/1.4307	1.4401/1.4404	1.4462
AISI/UNS*)	304/304 L	316/316 L	S 31803
krková príruha podľa EN	PN 06: DN 15/21,3 - DN 600/609,6 PN 10: DN 200/204 - DN 800/812,8 PN 16: DN 50/54 - DN 600/609,6 PN 25: DN 200/219,1 - DN 600/609,9 PN 40: DN 10/17,2 - DN 300/323,9	PN 06: DN 15/21,3 - DN 600/609,6 PN 10: DN 200/204 - DN 800/812,8 PN 16: DN 50/54 - DN 600/609,6 PN 25: DN 200/219,1 - DN 600/609,9 PN 40: DN 10/17,2 - DN 300/323,9	PN 16: DN 50/60,3 - DN 200/219,1 PN 40: DN 15/21,34 - DN 40/48,26
krková príruha podľa EN s redukovaným S-rozmerom	-	-	-
krková príruha podľa DIN	PN16: DN 15/21,3 - DN 32/42,4	-	-
krková príruha podľa ASTM	150#: 1/2" SCH105 - 24" SCH405 300#: 1/2" SCH405 - 16" SCH805 600#: 1/2" SCH805 - 10" SCH805	150#: 1/2" SCH105 - 24" SCH405 300#: 1/2" SCH405 - 16" SCH805 600#: 1/2" SCH805 - 10" SCH805	-
príruba pre zváranie robotom podľa EN	-	-	-
príruba pre zváranie robotom podľa DIN	-	-	-
BSP závitová príruha podľa EN	PN 16: DN 50/60,3 - DN 100/114,3 PN 40: DN 10/17,2 - DN 40/48,3	PN 16: DN 50/60,3 - DN 100/114,3 PN 40: DN 10/17,2 - DN 40/48,3	-
závitová príruha podľa DIN	-	-	-
NPT závitová príruha podľa ASTM	150#: 1/2"/21,3 - 2"/60,5 300#: 1/2"/21,3 - 2"/60,5	150#: 1/2"/21,3 - 3"/88,9 300#: 1/2"/21,3 - 2"/60,5	-
plochá príruha podľa EN	PN 06: DN 15/21,3 - DN 600/609,6 PN 10: DN 200/204 - DN 800/812,8 PN 16: DN 50/50,8 - DN 400/406,4 PN 40: DN 10/17,2 - DN 40/48,3	PN 06: DN 15/21,3 - DN 600/609,6 PN 10: DN 200/204 - DN 800/812,8 PN 16: DN 50/50,8 - DN 400/406,4 PN 40: DN 10/17,2 - DN 40/48,3	-
plochá príruha podľa DIN	-	-	-
plochá príruha podľa DIN s redukovanou hrúbkou	PN 10: DN 50/60,3 - DN 1000/1016	PN 10: DN 300/323,9 - DN 1000/1016	-
plochá príruha podľa EN s redukovanou hrúbkou	PN 10: DN 15/21,3 - DN 600/610	-	-
plochá príruha podľa ASTM	150#: 1/2"/21,3 - 24"/609,6 300#: 1/2"/21,3 - 12"/323,9	150#: 1/2"/21,3 - 24"/609,6 300#: 1/2"/21,3 - 12"/323,9	-
točivá príruha podľa EN	PN 10: DN 200/204 - DN 800/812,8 PN 16: DN 50/50,8 - DN 200/219,1 PN 40: DN 10/17,2 - DN 40/48,3	PN 10: DN 200/204 - DN 800/812,8 PN 16: DN 50/50,8 - DN 200/219,1 PN 40: DN 10/17,2 - DN 200/219,1	-
točivá príruha podľa DIN	-	-	-
točivá príruha podľa DIN s redukovanou hrúbkou	PN 10: DN 50/60,3 - DN 600/609,6	PN 10: DN 300/323,9 - DN 600/609,6	-
točivá príruha podľa EN s redukovanou hrúbkou	PN 10: DN 15/21,3 - DN 600/609,6	-	-
točivá príruha podľa ASTM	150#: 1/2"/21,3 - 24"/609,6	150#: 1/2"/21,3 - 24"/609,6	-
zaslepovacia príruha podľa EN	PN 06: DN 50 - DN 600 PN 10: DN 200 - DN 800 PN 16: DN 50 - DN 600 PN 40: DN 10 - DN 150	PN 06: DN 50 - DN 600 PN 10: DN 200 - DN 800 PN 16: DN 50 - DN 600 PN 40: DN 10 - DN 150	PN 16: DN 50 - DN 200 PN 40: DN 15 - DN 40
zaslepovacia príruha podľa DIN	-	-	PN 16: DN 15 - DN 40
zaslepovacia príruha podľa DIN s redukovanou hrúbkou	PN 10: DN 200 - DN 600 PN 16: DN 100 - DN 150	PN 10: DN 300 - DN 600	-
zaslepovacia príruha podľa EN s redukovanou hrúbkou	PN 10: DN 15 - DN 500	-	-
zaslepovacia príruha podľa ASTM	150#: 1/2"/21,3 - 24"/609,6 300#: 1/2"/21,3 - 16"/406,4 600#: 1/2"/21,3 - 8"/219,2	150#: 1/2"/21,3 - 24"/609,6 300#: 1/2"/21,3 - 16"/406,4 600#: 1/2"/21,3 - 8"/219,2	-
násuvná prívarovacia príruha podľa ASTM	-	150#: 1/2"/21,3 - 4"/114,3	-
lisovaná točivá príruha	PN 10: DN 15 - DN 300	PN 10: DN 15 - DN 300	-

PRÍRUBY

Akosť	1.4539	1.4541	1.4571	hliníkové
AISI/UNS*)	904 L	321	316 Ti	
krková príruha podľa EN	PN 16: DN 50/60,3 - DN 200/219,1 PN 40: DN 15/21,34 - DN 40/48,26	PN 10: DN 200/219,1 - DN 400/406,4 PN 16: DN 50/60,3 - DN 400/406,4 PN 40: DN 15/21,3 - DN 80/88,9	PN 10: DN 200/204 - DN 600/609,6 PN 16: DN 50/54 - DN 500/508,0 PN 40: DN 10/17,2 - DN 200/219,1	-
Krková príruha podľa EN s redukovaným S-rozmerom	-	-	PN10: DN 200/219,1 - DN 250/273,0	-
Krková príruha podľa DIN	-	PN16: DN 10/17,2 - DN 40/48,3	PN16: DN 10/17,2 - DN 150/159,0	-
Krková príruha podľa ASTM	-	-	-	-
Príruba pre zváranie robotom podľa EN	-	-	PN16: DN 15/21,3 - DN 200/219,1 PN40: DN 15/21,3 - DN 150/168,3	-
Príruba pre zváranie robotom podľa DIN	-	-	PN16: DN 15/21,3 - DN 50/60,3	-
BSP Závitová príruha podľa EN	-	-	PN 16: DN 50/60,3 - DN 80/88,9 PN 40: DN 10/17,2 - DN 40/48,3	-
Závitová príruha podľa DIN	-	-	PN 10: DN 15/21,3 - DN 100/114,3 PN 16: DN 15/21,3 - DN 100/114,3	-
NPT Závitová príruha podľa ASTM	-	-	-	-
Plochá príruha podľa EN	-	PN 10: DN 250/273 - DN 500/508 PN 16: DN 80/88,9 - DN 125/139,7	PN 10: DN 200/206 - DN 500/508 PN 16: DN 50/54 - DN 300/323,9 PN 40: DN 15/21,3 - DN 40/48,3	-
Plochá príruha podľa DIN	-	PN 10: DN 15/21,3 - DN 200/219,1	PN 10: DN 15/21,3 - DN 200/219,1	-
Plochá príruha podľa DIN s redukovanou hrúbkou	-	-	PN 10: DN 50/60,3 - DN 500/508 PN 16: DN 65/76,1 - DN 600/609,6	-
Plochá príruha podľa EN s redukovanou hrúbkou	-	PN 10: DN 15/21,3 - DN 300/323,9	PN 10: DN 15/21,3 - DN 600/608	-
Slip-on flanges podľa ASTM	-	-	-	-
Točivá príruha podľa EN	-	PN 10: DN 200/219,1 - DN 500/508 PN 16: DN 50/60,3 - DN 150/168,3 PN 40: DN 15/21,3 - DN 40/48,3	PN 10: DN 200/219,1 - DN 600/609,6 PN 16: DN 50/60,3 - DN 250/273 PN 40: DN 15/21,3 - DN 40/48,3	-
Točivá príruha podľa DIN	-	PN 10: DN 10/17,2 - DN 250/273	PN 10: DN 10/17,2 - DN 250/273	PN 10: DN 15/21,3 - DN 300/323,9
Točivá príruha podľa DIN s redukovanou hrúbkou	-	-	PN 10: DN 50/60,3 - DN 600/609,6	-
Točivá príruha podľa EN s redukovanou hrúbkou	-	PN 10: DN 15/21,3 - DN 300/323,9	PN 10: DN 15/21,3 - DN 300/323,9	-
Lap-joint flanges podľa ASTM	-	-	-	-
Zaslepovacia príruha podľa EN	PN 16: DN 50 - DN 200 PN 40: DN 15 - DN 40	PN 10: DN 200 - DN 300 PN 16: DN 50 - DN 400 PN 40: DN 15 - DN 50	PN 10: DN 200 - DN 500 PN 16: DN 50 - DN 300 PN 40: DN 10 - DN 200	-
Zaslepovacia príruha podľa DIN	PN 16: DN 15 - DN 40	PN 16: DN 15 - DN 40	PN 16: DN 10 - DN 40	PN 10: DN 15 - DN 300
Zaslepovacia príruha podľa DIN s redukovanou hrúbkou	-	-	PN 10: DN 200 - DN 600 PN 16: DN 100 - DN 150	-
Zaslepovacia príruha podľa EN s redukovanou hrúbkou	-	PN 10: DN 25 - DN 300	PN 10: DN 20 - DN 300	-
Zaslepovacia príruha podľa ASTM	-	-	-	-
násuvná prívarovacia príruha podľa ASTM	-	-	-	-
Lisovaná točivá príruha	-	-	-	-

POTRUBNÉ DIELY PRIVAROVACIE

Akosť	1.4301/1.4307	1.4401/1.4404	1.4432	1.4462	1.4539	1.4541	1.4571
AISI/UNS*)	304/304 L	316/316 L	316 L	S 31803	904 L	321	316 Ti
Koleno 90° bezošvé podľa EN	-	-	-	-	-	12,0 x 1,5 - 168,3 x 4,5	12,0 x 1,5 - 168,3 x 4,5
Koleno 90° bezošvé podľa ASTM	21,34 x 2,11 - 323,85 x 12,7	21,34 x 2,11 - 323,85 x 12,7	-	21,34 x 2,11 - 219,10 x 8,18	21,34 x 2,11 - 219,10 x 8,18	-	-
Koleno 90° zvárané podľa EN	12,0 x 1,5 - 812,8 x 4,0	12,0 x 1,5 - 812,8 x 4,0	26,9 x 2,0 - 608,0 x 4,0	-	76,1 x 2,9 - 323,9 x 4,0	17,2 x 1,6 - 406,4 x 3,0	17,2 x 1,6 - 609,6 x 4,0
Koleno 90° zvárané podľa ASTM	21,34 x 2,11 - 609,6 x 9,53	21,34 x 2,11 - 609,6 x 9,53	-	-	-	-	-
Koleno 180° bezošvé podľa ASTM	21,34 x 2,11 - 114,3 x 3,05	21,34 x 2,11 - 114,3 x 3,05	-	-	-	-	-
Koleno 45° bezošvé podľa ASTM	21,34 x 2,11 - 219,08 x 8,18	21,34 x 2,11 - 219,08 x 8,18	-	-	-	-	-
Koleno 45° zvárané podľa ASTM	168,28 x 3,4 - 406,4 x 9,53	168,28 x 3,4 - 406,4 x 9,53	-	-	-	-	-
T-kus bezošvý podľa EN	-	-	-	21,34 x 2,11 - 219,1 x 8,18	21,34 x 2,11 - 219,1 x 8,18	21,3 x 2,0 - 60,3 x 2,0	17,2 x 2,3 - 114,3 x 3,6
T-kus zváraný podľa EN	21,3 x 2,0 - 219,1 x 3,0	13,5 x 1,6 - 219,1 x 3,0	21,3 x 2,0 - 156,0 x 3,0	-	-	21,3 x 2,0 - 219,1 x 3,0	21,3 x 2,0 - 323,9 x 3,0
T-kus zváraný krátky podľa EN	21,3 x 2,0 - 609,6 x 2,9	17,2 x 1,6 - 609,6 x 2,9	-	-	-	-	-
T-kus bezošvý podľa ASTM	21,34 x 2,11 - 323,85 x 12,7	21,34 x 2,11 - 323,85 x 12,7	-	-	-	-	-
T-kus zváraný podľa ASTM	21,34 x 2,11 - 406,4 x 9,53	21,34 x 2,11 - 609,6 x 9,53	-	-	-	-	-
T-kus redukovaný bezošvý podľa EN	-	-	-	-	-	33,7 x 2,6 / 21,3 x 2,0 - 60,3 x 2,9 / 21,3 x 2,0	33,7 x 2,6 / 21,3 x 2,0 - 168,3 x 4,5 / 88,8 x 3,2
T-kus redukovaný bezošvý podľa ASTM	26,67 x 2,11 / 21,34 x 2,11 - 323,85 x 9,53 / 273,05 x 9,27	26,67 x 2,11 / 21,34 x 2,11 - 323,85 x 9,53 / 273,05 x 9,27	-	-	-	-	-
T-kus krátky zváraný podľa EN	21,3 x 2,0 / 17,2 x 2,0 - 219,1 x 3,0 / 168,3 x 3,0	-	-	-	-	48,3 x 2,0 / 21,3 x 1,6 - 60,3 x 2,0 / 48,3 x 2,0	26,9 x 2,0 / 21,3 x 2,0 - 168,3 x 2,6 / 114,3 x 2,6
T-kus krátky zváraný podľa ASTM	-	355,6 x 4,78 / 273,05 x 4,19 - 406,4 x 9,53 / 355,6 x 9,53	-	-	-	-	-
Redukcia koncentrická bezošvá podľa EN	-	-	-	-	-	26,9 x 1,6 / 21,3 x 1,6 - 114,3 x 2,6 / 76,1 x 2,3	21,3 x 2,0 / 17,2 x 1,8 - 219,1 x 6,3 / 137,9 x 4,0
Redukcia excentrická	-	-	-	-	-	-	88,9 x 3,2 / 76,1 x 2,9 - 114,3 x 3,6 / 76,1 x 2,9
Redukcia koncentrická zváraná podľa EN	17,2 x 2,0 / 13,5 x 2,0 - 609,6 x 4,0 / 508,0 x 4,0	21,3 x 2,0 / 13,5 x 2,0 - 609,6 x 3,0 / 508,0 x 3,0	-	-	-	26,9 x 1,6 / 17,2 x 1,6 - 273,0 x 3,0 / 219,1 x 3,0	21,3 x 2,0 / 13,5 x 1,8 - 323,9 x 3,0 / 273,0 x 3,0
Redukcia excentrická zváraná podľa EN	-	21,3 x 2,0 / 17,2 x 2,0 - 323,9 x 3,0 / 273,0 x 3,0	-	-	-	-	33,7 x 2,0 / 21,3 x 2,0 - 219,1 x 2,9 / 168,3 x 2,9
Redukcia koncentrická bezošvá podľa ASTM	26,67 x 2,87 / 171,4 x 2,31 - 323,85 x 17,48 / 273,05 x 9,27	26,67 x 2,87 / 171,4 x 2,31 - 323,85 x 17,48 / 273,05 x 9,27	-	33,4 x 3,38/ 21,34 x 2,77 - 219,1 x 8,18/ 168,26 x 7,11	33,4 x 3,38/ 21,34 x 2,77 - 219,1 x 8,18/ 168,26 x 7,11	-	-
Redukcia excentrická bezošvá podľa ASTM	26,67 x 2,11 / 21,33 x 2,11 - 323,85 x 10,31 / 168,3 x 7,11	26,67 x 2,11 / 21,33 x 2,11 - 323,85 x 9,53 / 273,05 x 9,27	-	-	-	-	-
Redukcia koncentrická zváraná podľa ASTM	26,67 x 2,11 / 21,33 x 2,11 - 406,4 x 9,53 / 355,6 x 9,53	26,67 x 2,11 / 21,33 x 2,11 - 609,6 x 9,53 / 508,0 x 9,53	-	-	-	-	-
Redukcia excentrická zváraná podľa ASTM	219,08 x 3,76 / 114,3 x 3,05 - 323,85 x 9,53 / 273,05 x 9,27	219,08 x 3,76 / 114,3 x 3,05 - 323,85 x 9,53 / 273,05 x 9,27	-	-	-	-	-
Koncové dienko podľa EN	17,2 x 2,0 - 812,8 x 4,0	17,2 x 2,0 - 609,6 x 4,0	-	-	-	-	-
Koncové dienko podľa DIN	-	-	-	-	-	-	21,3 x 2,0 - 508,0 x 4,0
Koncové dienko podľa ASTM	21,34 x 2,11 - 609,6 x 9,53	21,34 x 2,11 - 609,6 x 9,53	-	-	-	-	-
Záslepka podľa ASTM	21,34 x 2,11 - 406,4 x 4,78	21,34 x 2,11 - 406,4 x 4,78	-	-	-	-	-
Lemový krúžok podobné DIN	17,2 x 2,0 - 812,8 x 4,0	17,2 x 2,0 - 609,6 x 4,0	-	-	26,9 x 3,0 - 323,9 x 3,0	17,2 x 1,8 - 508,0 x 4,0	17,2 x 2,0 - 609,6 x 4,0

ZÁVITOVÉ POTRUBNÉ DIELY

Akost'	1.4301/1.4307/1.4308	1.4404/1.4408	1.4571	
AISI/UNS*)	304/304 L	316/316 L	316 Ti	
ISO 7-1R (z trubky)	Mufňa	1/8" - 4"	1/8" - 4"	1/8" - 4"
	Mufňa krátka	1/4" - 2"	1/8" - 4"	1/4" - 2"
	Nippel navarovací	1/4" - 2"	1/8" - 6"	1/8" - 4"
	Obojstranný nippel	1/4" - 2"	1/8" - 6"	1/4" - 2"
	Obojstranný nippel	-	1/8" - 2"	-
	Koleno 90° (vonkajší závit/vonkajší závit)	-	1/8" - 2"	-
	Hadicový nástavec AG	-	1/8" - 4"	-
	Hadicový nástavec prívarovací	-	3/8" - 4"	-
	T-kus	1/4" - 2"	1/8" - 4"	-
	T-kus redukovaný (s vnútornými závitmi)	-	3/8" x 1/8" - 2" x 1 1/2"	-
	Križ	-	1/4" - 2"	-
	Y-kus	-	1/8" - 4"	-
	Koleno pre ukotvenie - vnútorné závit	1/2" x 45° - 1/2" x 90°	-	-
	Koleno 45° - vnútorné závit	1/4" - 2"	1/8" - 4"	-
	Koleno 90° - vnútorné závit	1/4" - 2"	1/8" - 4"	-
	Redukované koleno 90° - vnútorné závit	-	3/8" x 1/4" - 2" x 1 1/2"	-
	Závitové koleno 45° - vnútorný / vonkajší závit	1/8" - 4"	1/8" - 4"	-
	Závitové koleno 90° - vnútorný / vonkajší závit	1/4" - 2"	1/8" - 2"	-
	Mufňa	1/8" - 2"	1/8" - 2"	-
	EN-ISO 4144	Redukovaná mufňa - vnútorný závit	-	1/4" x 1/8" - 4" x 3"
Mufňa krátka		1/8" - 2"	1/8" - 2"	-
Dvojnippel		-	-	1/4" - 2"
Nippel navarovací		-	-	1/4" - 2"
6-hranná mufňa		-	1/4" - 1/2"	-
Vsuvka-nippel so šesťhranom		1/4" - 2"	1/8" - 4"	-
Redukovaná vsuvka so šesťhranom - vonkajší / vonkajší závit		1/4" x 1/8" - 2" x 1 1/2"	1/4" x 1/8" - 4" x 3"	-
Hadicový nástavec so šesťhranom - vnútorný závit		1/8" - 2"	1/4" - 2"	-
Hadicový nástavec - vonkajší závit		-	1/8" - 4"	-
Šesťhranná zátka s kónickým tesnením		3/8" - 2"	1/8" - 4"	-
Šesťhranné dienko		1/4" - 2"	1/8" - 4"	-
Šesťhranná zátka		-	1/8" - 3"	-
Šesťhranná matica		-	1/8" - 4"	-
Šesťhranná redukcia - vonkajší / vnútorný závit		1/4" x 1/8" - 2" x 1 1/2"	1/4" x 1/8" - 4" x 3"	-
Šesťhranná redukcia - vnútorný / vonkajší závit		-	1/4" x 1/8" - 2" x 1 1/2"	-
Adaptér vonkajší závit NPT/ vnútorný závit BSP		-	1/8" - 2"	-
Adaptér vonkajší závit BSP/ vnútorný závit NPT		-	1/8" - 2"	-
Zátka so štvorhranom		-	1/8" - 2"	-
Kruhovú zátka		-	1/8" - 4"	-
Šróbenie s kónickou tesniacou plochou vnútorný / vnútorný závit		1/4" - 2"	1/8" - 4"	-
Šróbenie s rovnou tesniacou plochou vnútorný / vnútorný závit	-	1/8" - 4"	-	
Šróbenie s kónickou tesniacou plochou vnútorný / vonkajší závit	1/4" - 2"	1/8" - 3"	-	
Šróbenie s rovnou tesniacou plochou vnútorný / vonkajší závit	-	1/8" - 3"	-	

Akost'	1.4404/1.4408
AISI/UNS*)	316/316 L
Šróbenie s kónickou tesniacou plochou vonkajší / vonkajší závit	1/8" - 3"
Šróbenie s rovnou tesniacou plochou vonkajší / vonkajší závit	1/2" - 2 1/2"
Šróbenie s kónickou tesniacou plochou prívarovací / prívarovací koniec	1/8" - 4"
Šróbenie s rovnou tesniacou plochou prívarovací / prívarovací koniec	1/8" - 3"
Šróbenie s kónickou tesniacou plochou prívarovací koniec / vnútorný závit	1/8" - 4"
Šróbenie s rovnou tesniacou plochou prívarovací koniec / vnútorný závit	3/8" - 3"
Šróbenie s kónickou tesniacou plochou prívarovací koniec / vonkajší závit	1/8" - 3"
Šróbenie s rovnou tesniacou plochou prívarovací koniec / vonkajší závit	1/4" - 4"
Šróbenie s kónickou tesniacou plochou hadicový nástavec/ vonkajší závit	1/4" - 1 1/2"
Uholové šróbenie s kónickou tesniacou plochou vnútorný / vnútorný závit	1/8" - 2"
Uholové šróbenie s rovnou tesniacou plochou vnútorný / vnútorný závit	1/8" - 2"
Uholové šróbenie s kónickou tesniacou plochou vnútorný / vonkajší závit	1/8" - 2"
Uholové šróbenie s rovnou tesniacou plochou vnútorný / vonkajší závit	1/8" - 2"
Uholové šróbenie s rovnou tesniacou plochou vnútorný závit / prívarovací koniec	3/8" - 2"
Rýchlospojka - adaptér vnútorný závit	1/2" - 4"
Rýchlospojka - b spojka vonkajší závit	1/2" - 4"
Rýchlospojka s hadicovým nástavcom	1/2" - 4"
Rýchlospojka - d spojka vnútorný závit	1/2" - 4"
Rýchlospojka - adaptér s hadicovým nástavcom	1/2" - 4"
Rýchlospojka - adaptér vonkajší závit	1/2" - 4"
Rýchlospojka - dp spojka zaslepovacia	1/2" - 4"
Rýchlospojka - adaptér zaslepovací	1/2" - 4"



VYSOKOTLAKOVÉ FITTINGY NPT PRIVAROVACIE

Akošť	1.4301/1.4307	1.4401/1.4404
AISI/UNS*)	304/304 L	316/316 L
Mufňa (NPT)	1/8" - 2"	1/8" - 2"
Mufňa krátka (NPT)	1/8" - 2"	1/8" - 2"
Redukovaná mufňa (NPT)	1/2" x 1/4" - 2" x 1 1/2"	3/8" x 1/4" - 2" x 1 1/2"
Koleno 90° vnútorný / vnútorný závit (NPT)	1/4" - 2"	1/8" - 2"
Koleno 90° vnútorný / vonkajší závit (NPT)	1/4" - 3/8"	1/4" - 1 1/2"
Koleno 45° vnútorný / vnútorný závit (NPT)	-	1/8" - 2"
T-kus (NPT)	1/4" - 2"	1/8" - 2"
Níppel privarovací (NPT)	1/8" - 2"	1/4" - 2"
Dvojníppel (NPT)	1/4" - 2"	1/8" - 2"
Vsuvka so šesťhranom (NPT)	1/4" - 2"	1/8" - 2"
Redukovaná vsuvka so šesťhranom (NPT)	1/2" x 1/4" - 2" x 1 1/4"	1/4" x 1/8" - 2" x 1 1/2"
Šesťhranná zátka (NPT)	1/8" - 2"	1/8" - 2"
Redukcia so šesťhranom vnútorný / vonkajší závit (NPT)	3/8" x 1/4" - 2" x 1 1/2"	3/8" x 1/8" - 2" x 1 1/2"
Šesťhranné dienko (NPT)	1/4" - 2"	1/4" - 2"
Kruhové dienko (NPT)	1/4" - 2"	1/8" - 2"
Šróbenie (NPT)	1/4" - 2"	1/8" - 2"
Šróbenie s kónickou tesniacou plochou (NPT)	-	1/4" - 2"
Mufňa privarovacia	3/8" - 2"	1/4" - 2"
Krátká mufňa privarovacia	3/8" - 2"	1/2" - 1 1/2"
Redukovaná privarovacia mufňa	1/2" x 3/8" - 2" x 1 1/2"	3/8" x 1/4" - 2" x 1 1/2"
Koleno 90° privarovacie	1/4" - 2"	1/4" - 2"
Koleno 45° privarovacie	1/4" - 2"	1/4" - 2"
T-kus privarovací	1/4" - 2"	1/4" - 2"
Kruhové viečko (SW)	1/4" - 1 1/2"	1/4" - 1 1/2"
Šróbenie (SW)	1/4" - 2"	1/4" - 2"

POTRUBNÝ DIEL PRE POTRAVINÁRSKY PRIEMYSEL

Akošť	1.4307	1.4404
AISI/UNS*)	304 L	316 L
Kolená zvarané	18,0 x 1,5 - 104,0 x 2,0	18,0 x 1,5 - 104,0 x 2,0
T-kus zvaraný	25,4 x 1,25 - 104,0 x 2,0	18,0 x 1,5 - 104,0 x 2,0
Redukcia koncentrická	22,0 x 18,0 x 1,5 - 104,0 x 85,0 x 2,0	22,0 x 18,0 x 1,5 - 104,0 x 85,0 x 2,0
Závit privarovací	DN 10 - 150	DN 10 - 150
Kužel privarovací	DN 15 - 125	DN 15 - 150
Prievlečná matica	DN 10 - 150	DN 10 - 125
Tesnenie*	-	-
Zaslepovacia matica	DN 15 - 100	DN 15 - 100
Zaslepovacia matica s tesniacou vložkou	DN 20 - 100	-
Tesniaca vložka*	-	-
Závit privarovací (INCH)	1" - 4"	1" - 4"
Kužel privarovací (INCH)	1" - 4"	1 1/2" - 4"
Závit privarovací (ISO)	DN 10 - 100	DN 15 - 100
Kužel privarovací (ISO)	DN 15 - 125	DN 15 - 100
Motýliková klapka	DN 20 - 100	-

* Tesnenia a tesniace vložky sú sklodom. Obráťte sa na náš tím predajcov!



INOXPRES - LISOVANÉ ARMATÚRY

Akosť	1.4401/1.4404
AISI/UNS*)	316/316 L
Trubka	15,0 x 1,0 - 108,0 x 2,0
T-kus	15 - 108
T-kus redukovaný	22 x 15 - 108 x 76,1
T-kus lisovaný s vývodom vnútorný závit	15 x 1/2" - 108 x 3/4"
Koleno 45° vnútorný / vnútorný závit	15 - 108
Koleno 45° vonkajší / vnútorný závit	15 - 88,9
Koleno 90° vnútorný / vnútorný závit	15 - 108
Koleno 90° vonkajší / vnútorný závit	15 - 88,9
Koleno 90° lisované s vnútorným závitom	15 - 28
Koleno 90° lisované s vonkajším závitom	15 - 54
Mufňa	15 - 108
Klzná spojka	15 - 76,1
Konektor ventilu	15 - 42
Konektor šróbenia vonkajší závit	15 - 54
Konektor šróbenia vnútorný závit	15 - 54
Koncovka	15 - 54
Koleno 90° pre ukotvenie vnútorný / vnútorný závit	15 x 1/2" - 22 x 3/4"
Závitový konektor vnútorný závit	15 x 1/2" - 54 x 2"
Závitový konektor vonkajší závit	15 x 1/2" - 76,1 x 2 1/2"
Redukcia	18 x 15 - 108 x 76,1
Prírubový adaptér PN 16	15 - 108
Tesnenie pre lisované armatúry	15 - 88,9

REZNÉ KRÚŽKY

Akosť	1.4571
AISI/UNS*)	316 Ti
Priame šróbenie	6 - 42
Prepážka	6 - 30
Priamy BSP závitový konektor vnútorný závit	6 - 42
Priame redukované šróbenie	8 - 35
Priamy BSP závitový konektor vonkajší závit	6 - 42
Šróbenie koleno	6 - 42
Šróbenie T-kus	6 - 42
Šróbenie koleno vonkajší závit	6 - 25
Zaslepovacie šróbenie	6 - 42
Rezný krúžok	6 - 30
Vystužený krúžok	4 - 25
Matica	6 - 22

VENTILY

Akosť	CF8M/304/316
AISI/UNS*)	
Šesthranný jednodielny redukovaný mini-guľový kohút, závitový	1/4" - 2"
2-dielny plnoprietokový guľový kohút I/I	1/4" - 4"
2-dielny plnoprietokový guľový kohút I/I, 2000 PSI	1/4" - 2"
3-cestný redukovaný guľový kohút I/I/I (L-Port)	1/4" - 2"
Guľový kohút 2-dielny, plný prietok	1/4" - 2"
Guľový kohút 3-dielny, plný prietok	1/4" - 4"
Prírubový 2-dielny guľový kohút, plný prietok EN 1092-1	1/2" - 4"
Šupátko I/I ISO 228-1G	DN 15 - 50
Spätný ventil, plnoprietokový I/I, priame sedlo	1/4" - 3"
Filter plnoprietokový I/I	1/4" - 2"
Šupátko, uhlové sedlo I/I, ISO 228-1G	1/2" - 2"
Spätný ventil, plnoprietokový I/I, uhlové sedlo	1/4" - 4"
Ihlový ventil	1/4" - 1"

ULOŽENIE

Akosť	1.4301	1.4401
AISI/UNS*)	304	316
Objímka	20,0 - 323,9	12,0 - 323,9
Polovičná objímka	-	12,0 - 323,9
Potrubná objímka TYP R171 lisovaná	-	60,3 - 323,9
Potrubná objímka TYP R171 lisovaná, brúsená	-	21,3 - 355,6
Potrubná objímka DIN 3567 - ťažká	-	21,3 - 219,1



STAPPERT SLOVENSKO A.S.

Centrála

Šimonovská 37
97271 Nováky
SLOVENSKO
T +421 46 51834-20
F +421 46 51834-30
slovensko@stappert.biz
slovensko.stappert.biz

STAPPERT INTERNATIONAL

STAPPERT Česká republika spol. s r.o.

Otmarov 57
66457 Měnín
TSCHECHISCHE REPUBLIK
T +420 544 423 911
F +420 547 230 363
ceskarepublika@stappert.biz
ceskarepublika.stappert.biz

STAPPERT Deutschland GmbH

Willstätterstraße 13
40549 Düsseldorf
NEMECKO
T +49 211 5279-0
F +49 211 5279-177
deutschland@stappert.biz
deutschland.stappert.biz

STAPPERT Fleischmann GmbH

Gewerbepark B17/1/Objekt 1
2524 Teesdorf
RAKÚSKO
T +43 2253 90313-0
F +43 2253 90313-600
fleischmann@stappert.biz
fleischmann.stappert.biz

STAPPERT France S.A.S.

13, rue Charlemagne
02200 Soissons
FRANCÚZSKO
T +33 3 23 73 50 00
F +33 3 23 73 50 10
france@stappert.biz
france.stappert.biz

STAPPERT Intramet SA

Rue du Parc Industriel, 5
4480 Engis
BELGICKO
T +32 4 275 82 11
F +32 4 275 82 90
intramet@stappert.biz
intramet.stappert.biz

STAPPERT Magyarország Kft.

Rétifarkas utca 1.
1172 Budapest
MAD'ARSKO
T +36 1 4342424
F +36 1 4342442
magyarorszag@stappert.biz
magyarorszag.stappert.biz

STAPPERT Noxon BV

Gerstdijk 4
5704 RG Helmond
HOLANDSKO
T +31 492 582111
F +31 492 538970
noxon@stappert.biz
noxon.stappert.biz

STAPPERT Polska Sp. z o.o.

ul. A. Gaudiego 18
44-109 Gliwice
POL'SKO
T +48 32 3447300
F +48 32 3447375
polska@stappert.biz
polska.stappert.biz

STAPPERT Slovensko a.s.

Šimonovská 37
97271 Nováky
SLOVENSKO
T +421 46 51834-20
F +421 46 51834-30
slovensko@stappert.biz
slovensko.stappert.biz

STAPPERT Sverige AB

Box 82
34321 Älmhult

Oabiskovalec naslov:
Gamla Slätthultsvägen 8
34334 Älmhult
ŠVÉDSKO
T +46 476 48550
sverige@stappert.biz
sverige.stappert.biz

STAPPERT UK Ltd.

Unit 7 | Severnbridge Industrial
Estate
Caldicot NP26 5PW
VEL'KÁ BRITÁNIA
T +44 121 740 0175
F +44 121 326 3109
uk@stappert.biz
uk.stappert.biz



STAPPERT